

# Aartappelblaarmyner: Beheerprogram keer verwoesting

Die aartappelblaarmyner kom sedert die einde van 1999 in die Sandveld voor en het verlede seisoen groot skade daar aangerig. Daar is intussen 'n beheerprogram deur Novartis ontwikkel wat goeie beheer gee. Daar is egter 'n paar lesse te leer.

Chemiese plaagbeheermiddels moet met oorleg gebruik word. Dit is belangrik dat die natuurlike vyande van die blaarmyner sover moontlik beskerm word.

Daarbenewens is die korrekte uitvoer van die spuitprogram baie krities. Dit moet presies volgens voorskrifte gedoen word anders sal dit nie effektiewe beheer gee nie. Benewens swak beheer bestaan die gevaar ook dat die blaarmyner weerstand teen die aanbevole chemikalië kan opbou indien dit nie reg gebruik word nie. Dit sal veroorsaak dat die beskikbare beheerprogram later nie meer effektief is nie wat tot groot finansiële verliese vir produsente kan lei soos in die Sandveld ondervind is.

## Middels getoets

Tot dusver is verskeie beskikbare chemikalië deur die LNR-Roodeplaat geëvalueer. Middels wat in die buiteland gebruik

word is ook ondersoek. Die middels word plaaslik onder laboratoriumtoestande getoets en word daarna aan veldproewe onderwerp. Sulke veldproewe word ook deur verskeie chemiese maatskappye en die Nasionale Departement Landbou: Wes-Kaap gedoen.

Spesiale aandag word ook aan die voorkoms van parasiete gegee. Daar is reeds kontak gemaak met 'n verskaffer in die buiteland. Die plan is om van die parasiete in te voer en plaaslik vry te laat.

Dit is egter 'n mediumtermynoplossing aangesien daar streng maatreëls is waaraan voldoen moet word. Dit neem ook redelik tyd vanaf vrylating totdat die parasiete tot populasiegetalle, wat 'n betekenisvolle bydrae tot die beheer van die blaarmyner kan maak, vermeerder het. Produsente se beheerprogramme moet nou reeds gerig wees op die beskerming van sulke natuurlike vyande wat plaaslik voorkom. Dit beteken dat sagte beheermiddels vir alle insekplae sover moontlik gebruik moet word. Soos reeds berig is populasies van die blaarmyner reeds in die Noordelike Provinsie opgemerk. Dit is daarom krities noodsaaklik dat produsente in ander pro-

duksiestreke ook kennis neem van die voorgeskrewe beheerprogram om dit van die begin af reg te doen. Dit sal die mees effektiewe beheer gee en ook die gevaar van weerstand teen die middels voorkom.

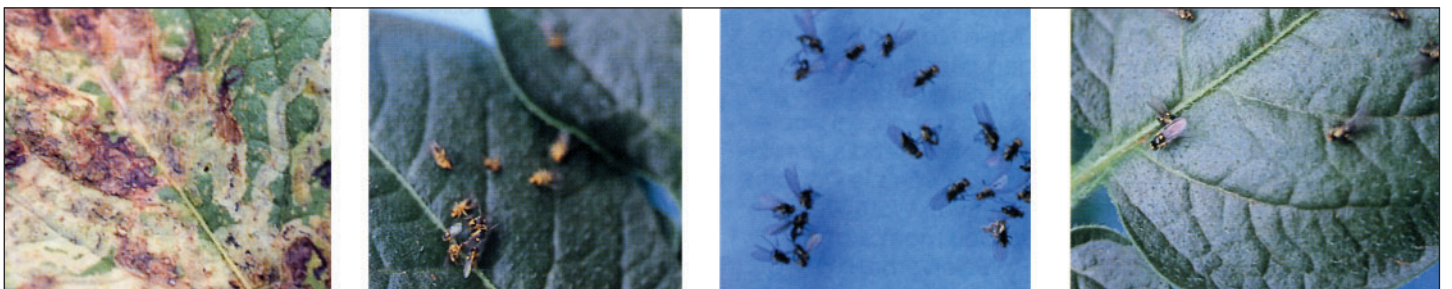
## Beheerprogram

Die aanbevole beheerprogram word in die tabel aangetoon.

**Produsente kan met dr Pierre Nortjé van Aartappels Suid-Afrika by (012) 349 1910 of Diedrich Visser van die LNR-Roodeplaat by (012) 841 9700 skakel vir verdere inligting. Dit is belangrik dat produsente in die bestuur van die plaag sal saamwerk aangesien dit nie sal help as die buurman nie sy kant bring nie.**

- Die program is 'n riglyn en is daarom buigsaam om by persoonlike behoeftes aan te pas.
- Verseker te alle tye goeie spuitdekking met hoë spuitvolumes.
- AGRIMEC het 'n translaminêre werking en word beter opgeneem deur jong weefsel. Daarom word dit vroeg in die groeiseisoen aanbeveel.
- Wanneer AGRIMEC met olie gemeng word, moet die produkte eers gemeng word voordat dit in die spuittenk gegooi word.
- PATRON is sistemies van aard en word in die blomperiode aanbeveel.
- Produkte van verskillende chemiegroepe en werkswyses word in die program aanbeveel om insekweerstand te voorkom.

**LET WEL:  
Produsente moet kennis neem  
dat die blaarmyner veel wyer  
in Suid-Afrika voorkom as wat  
aanvanklik gemeen is.**



# Blaarmyner spuitprogram op aartappels

TYD VAN TOEDIENING	PRODUKTE	OPMERKINGS
<b>Toediening 1</b> Wanneer die eerste voedingsmerke op die blare waargeneem word	AGRIMEC 450-600 ml/ha Plus Ligte mineraalolie (0.5l/ha) of Paraffienolies (2l/ha)	<ul style="list-style-type: none"> <li>• Gebruik die hoë dosis onder hoë druk of waar myne reeds voorkom</li> <li>• Verseker 'n goeie bedekking met hoë volume water (300-600l/ha, afhangende van plantgrootte)</li> <li>• Meng eers die AGRIMEC en mineraalolie</li> <li>• Voeg die mengsel daarna by die spuitwater</li> </ul>
<b>Toediening 2</b> Ongeveer week 4 (7 dae na toediening 1)	AGRIMEC 450-600 ml/ha Plus Ligte mineraalolie (0.5l/ha) of Paraffienolies (2l/ha)	Dieselfde as bo
<b>Toediening 3</b> Ongeveer week 5 (7-10 dae na toediening 2)	AGRIMEC 450-600 ml/ha Plus Ligte mineraalolie (0.5l/ha) of Paraffienolies (2l/ha)	Dieselfde as bo
<b>Toediening 4</b> Ongeveer week 6 (7 dae na toediening 3)	PATRON 200-300 g/ha	Gebruik die 300g PATRON-dosis onder hoë druk
<b>Toediening 5</b> Ongeveer week 7	PATRON 200-300 g/ha	Verseker goeie bedekking Gebruik die hoë dosis onder hoë plaagdruk
<b>Toediening 6</b> Ongeveer week 8-9 - Blom (10-14 dae na toediening 5)	PATRON 200-300 g/ha	Verseker goeie bedekking Gebruik die hoë dosis onder hoë plaagdruk
<b>Toediening 7</b> Ongeveer week 10-12 (10-14 dae na toediening 6)		Sluit die program af met onverwante chemie om weerstand te voorkom