



**potatoes**

SOUTH AFRICA

*pure potato passion*

# Bedryfsinligting: Strategiese Fokus Areas



# Inligtingskomitee

- Joost Engelbrecht – *Sandveld* (Voorsitter)
- Johan van Zyl – *Oos VS*
- Human du Preez – *Limpopo*
- Danie Steyn – *KZN*
- Willie Pretorius – *W VS*
- 1 x vakant
  
- Pieter van Zyl – *Bestuurder - ASA*
- Johan Holtzhausen - *ASA*
- *Mark du Plessis - HUB ASA*
- *Ex Officio: E Yzel*
  
- *Per jaar: 2 x byeenkoms + 1 telefoonkonferensie soos benodig*



# BEDRYFSINLICHTING

Inligtingskomitee



**ASA is verbind om 'n leiersrol te speel in:**

- die ontvang, verwerking en interpretasie
- van relevante, kredietwaardige en tydige daaglikse bemarkingsinligting asook strategiese inligting
- om die volhoubaarheid en mededingendheid van die aartappelprodusent te verseker
- asook die aartappelwaardeketting



Aartappel  
waardeketting

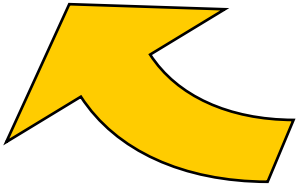
**Dag-tot-dag  
Bemarkings inligting**

**Strategiese inligting**

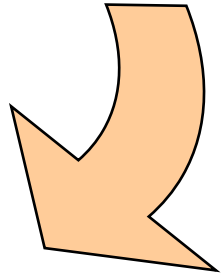
Aartappel  
produsent

Vennote:

*Infusion, UP, UVS, Novitium,  
NLBR, LBK, AC Nielsen,  
Freshmark Systems.*



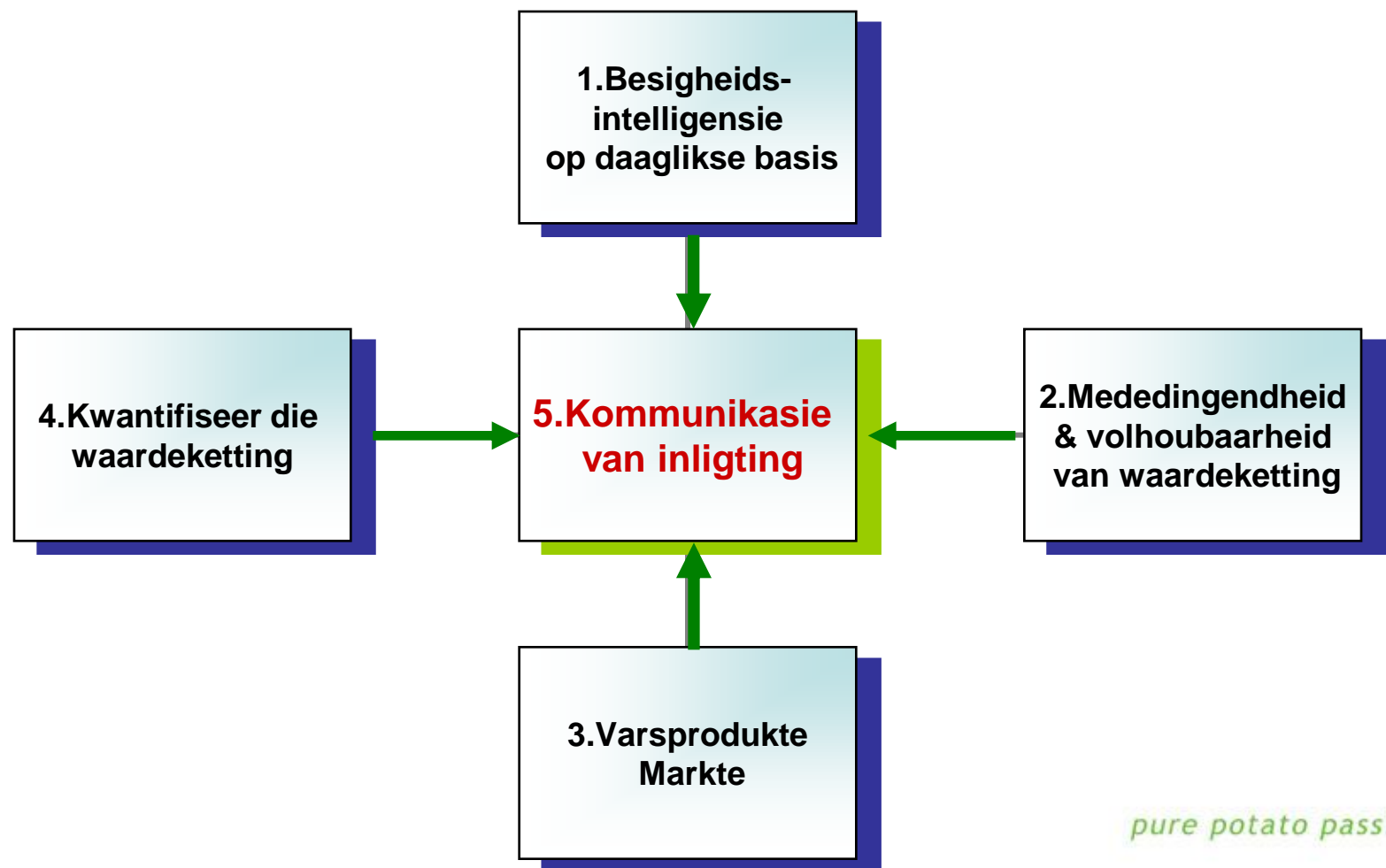
**Intelligensie**



*pure potato passion*



# BEDRYFSINLICHTING: 5 FOKUS AREAS



## BEDRYFSINLIGTING: 5 FOKUS AREAS

### 1. Besigheids intelligensie op daaglikse basis

- **Daaglikse verslae**
  - Oggend- & middagverslag (**voorbeeld volg**)
  - SMSe
- **Weeklikse verslae**
  - Hektare, oesgroottes en volumes reeds bemark – 16 streke (**voorbeeld volg**)
- **Twee weeklikse oesskattings**
  - Skatting van volumes wat na markte kan kom – volgende 3 maande
  - (**voorbeeld volg**)
- **Monitering**
  - Kleinhandelspryse (*verskillende verpakkings*)
- **Data basis sedert 1980**
  - Hanteer groot databasis – genereer **besigheidsintelligensie**
- **Identifiseer tendense, bedreigings & geleenthede**
- **Ad hoc studies**
  - Van tyd tot tyd

	JHB	PTA	DBN	KAAP	SPGS	KLDP	VNG	BFT	WEL	P E	OOS-L	WBNK	UMTATA	NELSP	UITN	MPUM	KIMB	PMB	GEORGE	TOTAAL	%	
Ontvang uit:																						
T1 MPUMALANGA																						
V1 MARBLE HALL					3 520																3 520	1.39%
T2 LIMPOPO	47 688	28 386	12 760		6 600	5 500	660				1 760	1 649					6 720			115 243	45.63%	
T3 NOORD-WES																						
T4 GAUTENG		107					880														987	0.39%
N1 KWAZULU / NATAL			800															1 658			2 458	0.97%
F1 WES-VRYSTAAT	30 014	13 638	6 052			2 640	3 300	880	4 156									6 820			67 500	26.73%
F2 OOS-VRYSTAAT	1 650	1 760																880			4 290	1.70%
F3 SUIDWES-VRYSTAAT								200													200	0.08%
C1 SANDVELD																					15 480	6.13%
C2 CERES																						
C3 SUIDWES-KAAP																						
C6 SUID-KAAP																						
C4 NOORD-KAAP	8 250		10 970														115	1 540			25 935	10.27%
C5 OOS-KAAP																			2 400		15 874	6.29%
C7 NOORDOOS-KAAP																					399	0.16%
A1 ANDER		335																			679	0.27%
LAAT ONTVANG																						
TOTAAL ONTVANG	87 602	44 226	30 582													6 720	115	10 898	2 400		252 565	100.00%
OORDRAGVOORRAAD	40 693	36 680	22 366												2 900	22 034	7 698	11 367	1 059		332 992	
TOTALE VOORRAAD	128 295	80 906	52 948												2 900	28 754	7 813	22 265	3 459		585 557	

**Voorbeeld van dagstaat:**  
**bo alle ontvangstes & onder alle verkoopsdata**

OORDRAGVOORRAAD																						
Oordrag 1 tot 3 dae oud	27 411	32 245	20 896	19 598	46 594	17 649	4 107	12 477	11 773	4 867	4 788	3 001	1 009			16 716	4 877	10 634	1 058		239 701	71.1%
Oordrag 4 tot 7 dae oud	2 752	1 831	1 251	1 925	4 564	1 843	653	2 668	810	215	1 435	2 865	506			542	528	478			24 866	7.4%
Oordrag 8 tot 14 dae oud	206	2 212	219	3 160	9 571	2 036	1 503	1 199	1 260	15	6 695	394	185			2 520		255	85		31 514	9.3%
Oordrag ouer as 14 dae	10 325	393		1 385	5 941	410	10 283	2 322	2 175	136	2 131	242	821			2 256	2 293				41 113	12.2%

03 September 2009	VERKOPE																					
VOORRAAD 10kg	130 797	92 496	42 585	49 924	83 585	30 150	23 214	27 458	20 884	18 072	18 521	8 348	5 353			5 212	30 512	9 118	22 728	2 430		621 388
VERKOOP 10kg	90 104	55 815	20 219	26 957	16 915	8 212	6 668	8 792	4 866	12 839	7 389	1 846	2 832			2 312	8 478	1 420	11 361	1 371		288 396
TOTAAL R/kg	4.59	4.65	4.72	4.74	4.48	4.33	4.50	4.57	4.18	4.90	4.69	4.87	4.22			4.07	4.73	4.00	4.33	5.14		4.61
Wes Vrystaat 10kg	23 853	17 064	6 662		2 257	2 250	2 427	4 236	3 227								70	3 175	2		65 223	22.62%
Wes Vrystaat R/kg	4.58	4.49	4.61		4.36	4.04	4.29	4.85	3.96								4.90	4.41	4.20		4.50	
Oos Vrystaat 10kg	1 205	31	1 408					1 487											2 561		6 692	2.32%
Oos Vrystaat R/kg	4.01	4.50	4.39					4.16											3.90		4.08	
Limpopo 10kg	58 834	35 916	6 536		13 031	3 634	4 241	882	1 639			1 846				8 478	475	2 113			137 625	47.72%
Limpopo R/ Kg	4.62	4.74	4.91		4.51	4.58	4.62	5.04	4.61			4.87				4.73	5.06	4.67			4.67	
KL 1 Groot R/kg	4.90	4.92	4.74	5.20	4.71	4.93	5.11	4.90	4.49	5.21	5.12	4.85	3.78			4.52	5.29	5.20	4.80	5.51		4.90
KL 1 Groot 10kg	16 352	10 823	2 270	3 440	2 911	1 113	1 156	783	1 480	1 316	516	849	949			601	1 361	14	470	276		46 680
KL 1 Grootmedium R/kg	4.71	4.84	5.39	5.15	4.54	4.52	4.91	5.05	4.74	5.13	4.50	4.88	4.50			5.20	5.09	5.10	5.23			4.81
KL 1 Grootmedium 10kg	27 985	15 338	1 749	4 252	4 276	1 947	1 083	2 133	788	1 116	50	831	220			167	1 627	396	617			64 575
KL 1 Medium R/kg	4.67	4.77	5.11	5.14	4.55	4.71	4.80	4.97	4.24	5.11	5.27	4.90	4.59			4.53	4.59	4.68	4.89	5.51		4.85
KL 1 Medium 10kg	20 530	11 071	7 320	6 585	3 388	1 424	1 279	2 085	1 107	6 627	3 353	166	1 102			230	3 229	201	2 179	593		72 470
KL 1 Klein R/kg	4.03	4.13	4.36	4.63	4.07	4.13	3.96	4.33	4.04	4.98	4.49					4.68	3.93	3.71	4.39	4.80		4.28
KL 1 Klein 10kg	8 128	2 963	3 482	5 029	1 137	577	692	411	610	1 100	906					299	272	310	1 960	100		27 976
KL 2 Groot R/kg	4.51	4.72	4.48	4.68	4.63	4.27	4.67	4.15	4.21	4.44	4.00					3.43	4.55	2.50	4.31			4.50
KL 2 Groot 10kg	4 933	3 191	849	219	1 492	479	355	427	85	190	450					250	138	53	636			13 857
KL 2 Medium R/kg	4.40	4.55	4.35	4.41	4.47	4.35	4.63	4.38	4.40	4.67	4.27					3.55	4.87	3.00	4.17	4.80		4.42
KL 2 Medium 10kg	5 573	5 191	3 303	1 965	1 916	845	859	1 755	110	492	662					245	1 143	10	2 684	100		27 199
KL 3 R/kg	4.09	4.08	3.56	3.76	4.05	3.57	3.17	3.31	2.75	4.06	3.63					3.15	3.84	3.06	3.85	4.30		3.85
KL 3 10kg	4 177	5 545	396	1 965	1 670	1 626	489	786	586	1 552	1 126					323	485	436	1 248	302		22 712

**AARTAPPELS SUID - AFRIKA**

**2009 Kop**



**04/09/2008**

**04/09/2009**

**2008 -**

**2009 -**

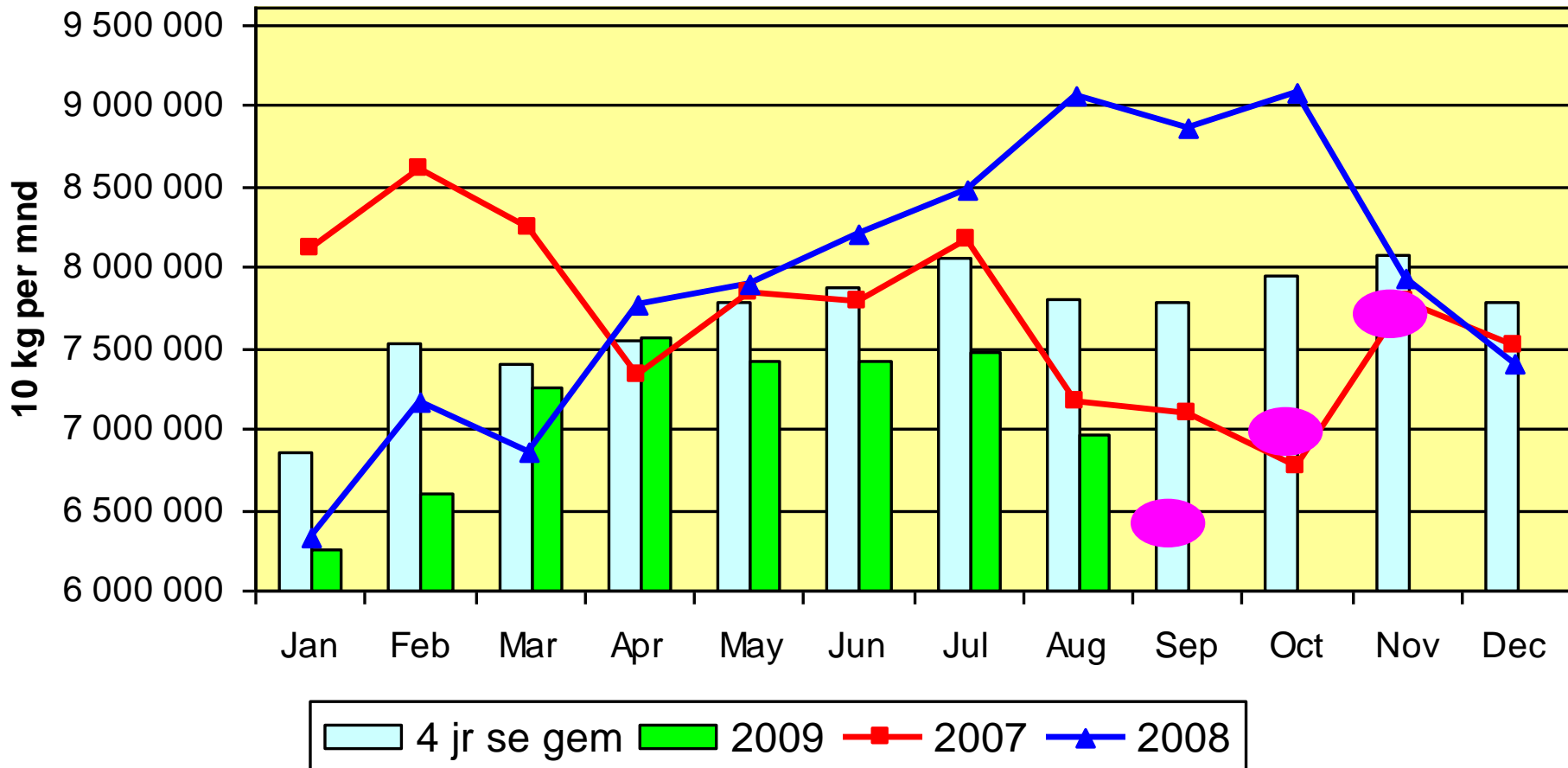
**AARTAPPELOES 10 Kg**

**AARTAPPELOES 10 Kg**

STREEK	BEMARKING SEISOEN	FASE **	HEKTAAR GEPLANT	OPBRENGS 10Kg/Ha	TOTALE OES 10Kg	POTENS. MARKTOTAAL 10Kg	OP 04/09/2008		OP 04/09/2008		FASE **	HEKTAAR GEPLANT	OPBRENGS 10Kg/Ha	TOTALE OES 10Kg	POTENS. MARKTOTAAL 10Kg	OP 04/09/2009		OP 04/09/2009		
							REEDS BEMARK 10Kg	%	NOG BESKIKBAAR 10Kg	%						REEDS BEMARK 10Kg	%	NOG BESKIKBAAR 10Kg	%	
LIMPOPO (s)	MEI - AUG	F3	2 492	3 737	9 312 370	5 350 074	5 350 074	100.0%	0	0.0%	F2	2 109	4 156	8 765 520	4 780 408	4 780 408	100.0%	0	0.0%	
LIMPOPO (w)	SEP - FEB	F3	6 314	4 744	29 952 500	19 084 261	709 284	3.7%	18 374 977	96.3%	F0	6 383	4 790	30 573 900	20 264 175	604 718				
MPUMALANGA (s)	DES - JUL	F3	3 382	4 291	14 510 510	4 763 303	4 762 205	100.0%	1 098	0.0%	F1	2 636	4 169	10 989 700	3 083 957	3 071 602	99.6%	12 355	0.4%	
MARBLE HALL (w)	AUG - NOV	F3	2 015	3 463	6 977 200	285 942	8 759	3.1%	277 183	96.9%	F0	1 728	3 129	5 406 300	87 265	16 935	19.4%	70 330	80.6%	
NOORD-WES (Laat)	MEI - AUG	F3	961	4 802	4 614 400	984 728	947 410	96.2%	37 318	3.8%	F2	922	4 613	4 253 600	695 073	695 215	100.0%	(142)	0.0%	
NOORD-WES (vroeg)	DES - APR	F3	809	4 919	3 979 400	2 078 965	2 078 965	100.0%	0	0.0%	F3	989	4 840	4 786 599	2 230 534	2 230 534	100.0%	0	0.0%	
GAUTENG (Laat/Winter)	APR - JUL	F3	212	4 500	954 000	505 551	505 551	100.0%	0	0.0%	F1	95	3 000	285 000	218 000	244 122	112.0%	(26 122)	-12.0%	
GAUTENG (Vroeg/Somer)	NOV - MRT	F3	575	4 250	2 443 750	1 347 721	1 347 721	100.0%	0	0.0%	F3	533	3 546	1 890 018	1 676 604	1 676 604	100.0%	0	0.0%	
OOS-VRYSTAAT (s)	JAN - SEP	F3	9 112	2 458	22 398 897	12 591 285	12 237 813	97.2%	353 472	2.8%	F1	7 049	2 783	19 619 585	10 761 050	10 697 033	99.4%	64 017	0.6%	
WES-VRYSTAAT (vroeg)	DES - APR	F3	345	5 749	1 983 500	1 116 941	1 116 941	0	0.0%	F1	5 876	5 362	31 508 000	14 611 580	13 499 303	92.4%	1 112 277	7.6%		
WES-VRYSTAAT (hoof)	MEI - SEP	F3	6 153	5 167	31 789 952	16 257 922	13 615 948	83.7%	2 641 974	16.3%	2 oeste word saamgegooi									
SUIDWES-VRYSTAAT (DES - APR)		F3	1 060	4 284	4 540 800	4 004 700	4 004 700	100.0%	0	0.0%	F3	811	4 672	3 789 337	3 144 824	3 144 824	100.0%	0	0.0%	
SUIDWES-VRYSTAAT (MEI - S)		F1						3.5%			F1	238	3 693	879 000	619 461	527 750	85.2%	91 711	14.8%	
<b>Voorbeeld van weekstaat</b>																				
KWAZULU/NATAL (s)	JAN - JUN	F3						0.0%			F3	2 520	3 933	9 911 800	3 305 200	3 305 200	100.0%	0	0.0%	
KWAZULU/NATAL (w)	SEP - FEB	F1						3.1%			F1	888	4 209	3 737 800	2 914 842	73 262	2.5%	2 841 580	97.5%	
CERES (s)	JAN - JUN	F3	940	5 184	4 872 578	1 190 077	1 190 077	100.0%	0	0.0%	F3	898	4 736	4 253 200	1 203 325	1 203 325	100.0%	0	0.0%	
SANDVELD (s)	MEI - SEP	F3	2 973	4 298	12 778 631	3 494 428	2 763 340	79.1%	731 088	20.9%	F1	2 354	4 425	10 416 172	3 309 948	2 488 273	75.2%	821 675	24.8%	
SANDVELD (w)	SEP - APR	F3	3 742	4 525	16 933 848	4 755 632	4 755 632	100.0%	4 755 632	100.0%	F0	3 332	4 000	13 328 000						
SUIDWES-KAAP (s)	APR - SEP	Slegs winter oes						0		0		Slegs winter oes								
SUIDWES-KAAP (w)	NOV - APR	F3	176	3 812	670 900	325 616		0.0%	325 616											
SUID KAAP (s)	JAN - APL	F3	19	3 559	67 620	1 922	1 922	100.0%	0	0.0%	F3	26	3 842	99 892	3 283	3 283	100.0%	0	0.0%	
SUID KAAP (w)	SEP - FEB	F3	169	4 374	739 282	94 323		0.0%	94 323	100.0%	F0	194	4 000	776 000						
OOS-KAAP (s)	MRT - SEP	F3	328	3 150	1 033 200	263 062	263 062	100.0%	0	0.0%	F3	395	3 659	1 445 200	481 881	481 881	100.0%	0	0.0%	
OOS-KAAP (w)	SEP - FEB	F3	1 298	3 796	4 926 777	3 030 189	45 736	1.5%	2 984 453	98.5%	F1	1 300	3 683	4 788 400		93 974				
NOORDOOS-KAAP (s)	FEB - SEP	F3	1 251	3 807	4 762 503	1 541 767	1 501 812	97.4%	39 955	2.6%	F2	1 274	4 259	5 425 355	1 517 566	1 481 961	97.7%	35 605	2.3%	
NOORD-KAAP Vroeg	DES - APR	F3	90	5 333	480 000	327 593	327 593	100.0%	0	0.0%	2 oeste word saamgegooi									
NOORD-KAAP Hoof	APR - SEP	F3	1 681	4 439	7 462 507	5 328 367	4 341 312	81.5%	987 055	18.5%	F2	1 582	4 622	7 312 433	4 809 863	4 437 357	92.3%	372 506	7.7%	
TOTAAL			50 393	4 047	203 934 035	95 878 405	61 455 616	64.1%	34 422 789	35.9%		44 132	4 175	184 240 811	79 718 839	54 757 564	68.7%	24 961 275	31.3%	

# Oesskatting 1e week Sept: Sept, Okt & Nov

## Maandelikse lewering aan VPMe



- Pers kolle = projeksie



## Oesskatprestasie: gemiddelde maandelikse afwyking vanaf die werklieke lewerings

- 2007 – **6.1%**
- 2008 – **5.1%**
- 2009 – **4.6%**



## BEDRYFSINLICHTING: 5 FOKUS AREAS

### 2. Mededingendheid & volhoubaarheid van waardeketting

#### – *Mededingendheid van waardeketting*

- Voordrag – 1e dag van kongres

#### – *Produksiekoste model (sien voorbeeld)*

- Gereelde opdatering van produksie koste – verskillende streke  
*Tafel-, saad- & verwerkings aartappels*
- Projeksie van koste per hektaar vir komende seisoen

#### – *Aartappel Bedryfsmodel (sien voorbeeld)*

- Saam met Universiteit van Pretoria
- Doen projeksies, gebaseer op sekere aannames
- Gebruik om produksiebeplanning vir komende seisoen te doen
- Sien jongste “*projeksie*” vir 2010

#### – *“Farmer Controlled Businesses” (FCB)*

- Voordrag – 2e dag van kongres (*Univ vd Vrystaat*) *pure potato passion*

# Sandveld tafelproduksie: koste per ha Julie 2009 plant

## DIREK ALLOKEERBARE KOSTE

R 56 075

1 Plantmateriaal	<i>Bron: KZN</i>	R 14 170	19%
2 <u>Bemesting</u>			
Gips		R 1 218	2%
Kunsmis ( <i>vloeibaar</i> )		R 22 822	30%
met plant	R 4 169		
topbemes	R 18 653		
Mikro elemente		R 564	1%
3 Onkruidbeheer		R 266	0%
4 Plaag- & swambeheer (ingesl saadbehandeling)		R 12 944	17%
5 Oesversekering		R 0	0%
6 Kontrakteur (ingesl moere vervoer na plaas & koelkamer)		R 1 560	2%
7 Losarbeid		R 2 531	3%
8 Konsultante		R 0	0%
9 Moerproduksie (o.a. registrasie & laboratorium)		R 0	0%

BP1 G4: 130 sakkies @ R109/sakkie

Koste tot op  
sorteermasjien

## NIE-DIREK ALLOKEERBARE KOSTE ("oorhoofs")

R 20 147

10 Meganisasie (voertuie & impl & was en sorteer)		R 4 323	6%
Brandstof	R 1 997		
Herstel & onderhoud	R 2 326		
11 Besproeiing (elektr & water & onderhoud)		R 4 303	6%
12 Lone & salarisse		R 3 109	4%
13 Admin & ander oorhoofs		R 2 560	3%
14 Rente op produksiekrediet		R 2 463	3%
15 Voorsiening vir vervanging van implemente		R 3 390	4%

Kan groot variasies toon  
onder individuele produsente

## TOTALE KOSTE VAN PRODUKSIE

R 76 222

(Uitgesluit: Pakmateriaal; vervoer vanaf plaas; mark inspeksies; heffings & markkommissies = koste van bemarking)



**Gelykbreekpryse:**  
**Sandveld Julie 2009 aanplanting *tafelproduksie***

**TAFELPRODUKSIE: aanname = alle aartappels na varsproduktemarkte (VPM)**

Minimumprys waarteen agent aartappels moet verkoop.

Opbrengs in sakkies per ha	Koste na was en sorteer per ha *	Totale koste per ha **	Gelykbreekprys per 10kg sakkie **
3 000	R 22 241	R 109 299	R 36.43
3 500	R 24 206	R 111 265	R 31.79
<span style="border: 2px solid red; padding: 2px;">3 800</span>	R 25 386	<span style="border: 2px solid red; padding: 2px;">R 112 444</span>	<span style="border: 2px solid red; padding: 2px;">R 29.59</span>
<span style="border: 2px solid red; padding: 2px;">4 200</span>	R 26 958	<span style="border: 2px solid red; padding: 2px;">R 114 017</span>	<span style="border: 2px solid red; padding: 2px;">R 27.15</span>
4 800	R 29 317	R 116 375	R 24.24
5 000	R 30 103	R 117 162	R 23.43

Voeg tussen R2 en R5 by vir wins

\* Pakmateriaal; vervoer vanaf plaas; mark inspeksies; heffings & markkommissies

\*\*Ingesluit: Pakmateriaal; vervoer vanaf plaas; mark inspeksies; heffings & markkommissies

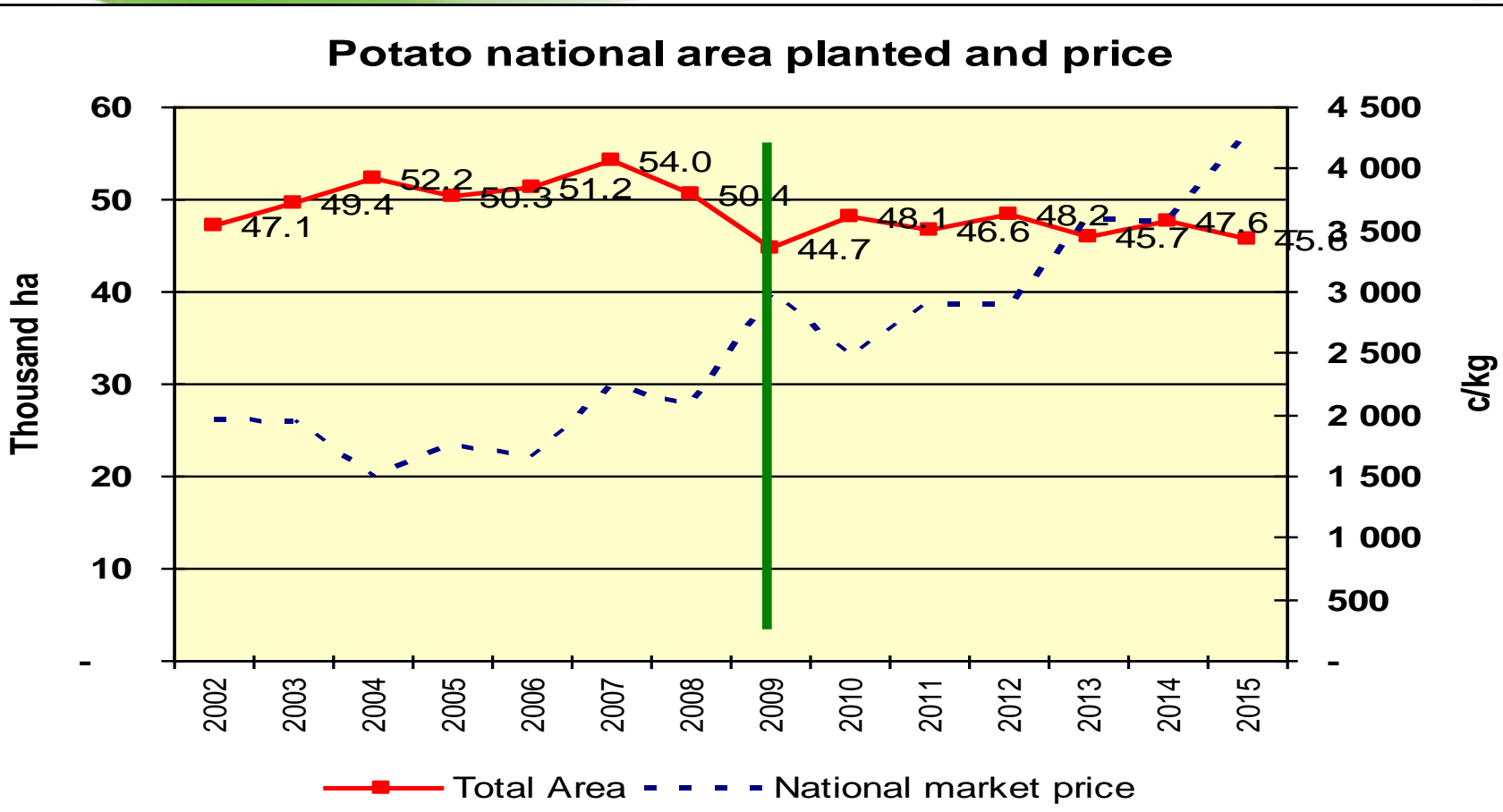
- Word aan onderskeie streke beskikbaar gestel
- Ook detail berekeninge vir moerproduksie

# Deel van metodiek om 2010 se beraamde produksiekoste te beraam

	jaar op jaar % styging
<b><u>DIREK ALLOKEERBARE KOSTE</u></b>	
1 Plantmateriaal	10%
2 <u>Bemesting</u>	
Gips	0%
Kunsmis	-10%
met plant topbemes	
Mikro elemente	0%
3 Onkruidbeheer	0%
4 Plaag- & swambeheer (ingesl saadbehandeling)	0%
5 Oesversekering	10%
6 Kontrakteur (ingesl moere vervoer na plaas & koelkamer)	-4%
7 Losarbeid	10%
8 Konsultante	10%
9 Moerproduksie (o.a. registrasie & laboratorium)	10%
<b><u>NIE-DIREK ALLOKEERBARE KOSTE ("oorhoofs")</u></b>	
10 Meganisasie (voertuie & impl & was en sorteer)	-4%
Brandstof (dieselprys met plant)	
Herstel & onderhoud	
11 Besproeiing (elektr & water & onderhoud)	25%
12 Lone & salarisse	10%
13 Admin & ander oorhoofs	10%
14 Rente op produksiekrediet	-29%
15 Voorsiening vir vervanging van implemente	15%

- Afhangende wanneer is/word kunsmis aangekoop behoort **2010 se produksiekoste stygings** as volg te wees:
- Tussen **-10% en +10%** verandering in **koste per ha**
- **Voorbeeld:**
- **Verandering in jaar-op-jaar koste per ha**
- Sandveld **Julie 2009** aanplanting
  - Koste daal met 3%
- Limpopo **Maart 2010** aanplanting
  - Koste styg met 10%

## Bedryfsmodel: Projeksies gebaseer op sekere aannames



- Gegewe sekere aannames behoort aanplantings vir 2010 met 3 500 ha uit te brei. Die gem prys daal dan vanaf sowat R30 per sakkie na sowat R25 per sakkie.



## BEDRYFSINLIGTING: 5 FOKUS AREAS

### 3. Varsprodukte markte (VPMe)

#### – *Belangrikheid van VPMe*

- R8 miljard besigheid
- Grootste deel van tafeloes deur VPMe bemark
- Aartappels = derde van besigheid op VPMe
- Vraag & aanbod bepaal prys = prysbepalingsmeganisme

#### – *Maar*

- Watter tendense is besig om plaas te vind op VPMe?
- Wie is spreekbuis vir VPMe?
- ens

#### – *ASA*

- Besig om op gereelde basis “*markintelligensie*” te genereer rakende die VPMe



## **BEDRYFSINLICHTING: 5 FOKUS AREAS**

### **4. Kwantifiseer die aartappel waardeketting**

- ***Kwantifiseer kopers op VPMe***
  - Jaarlikse opname by markagente
- ***Kwantifiseer Wes-Kaap Aartappel waardeketting – detail***
  - Samewerking met groot rolspelers
- ***Kwantifiseer RSA Aartappel waardeketting***
  - Uiteensetting van totale oes
  - Beraming van per capita verbruik, totale verbruikspandering, ens
- ***Inligting rakende oorsese aartappel waardekettings***



## BEDRYFSINLIGTING: 5 FOKUS AREAS

### 5. Kommunikasie van inligting

– *Internet*

- Epos
- **198** dagstate via epos per dag uitstuur
- **82** weekstate via epos uitstuur
- Web adres
- **300** “hits” per dag

– *Publikasies*

– *Nuusbriewe*

– *Inligtingsdae*

– *Streeksbeampes*

– *SMS (+1 000 per dag) & Faks (68 Per dag)*